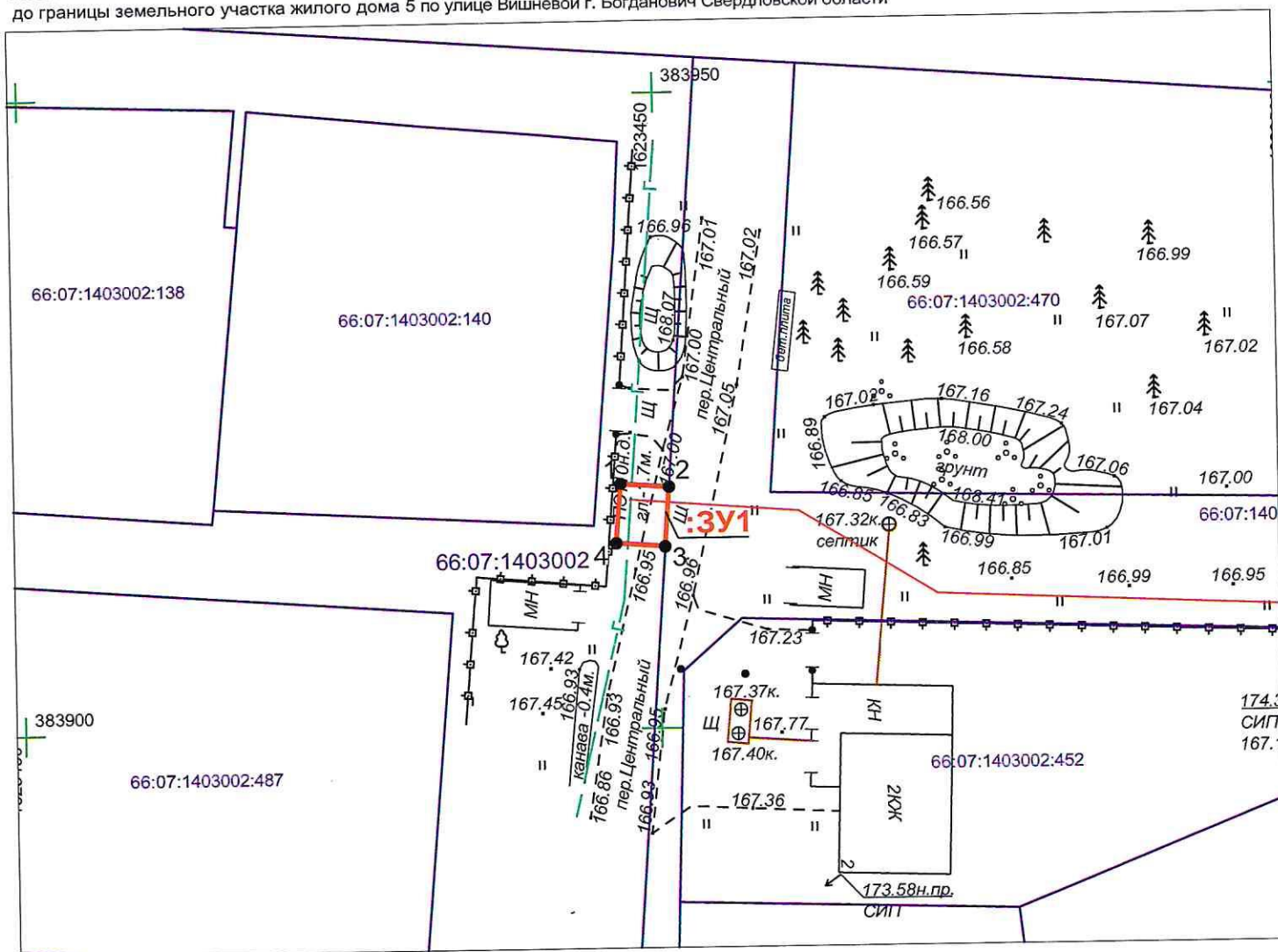


СХЕМА

границ предполагаемых к использованию земель на кадастровом плане территории в кадастровом квартале 66:07:1403002

Приложение к Постановлению
№ _____ от _____

Объект: «Газопровод низкого давления для газоснабжения жилых домов по ул. Вишневая, до жилого дома №5 в г. Богданович Свердловской области»
Местоположение: от точки врезки в действующий газопровод низкого давления в районе земельного участка жилого дома 2 по улице Окружной до границы земельного участка жилого дома 5 по улице Вишневой г. Богданович Свердловской области



Масштаб 1:500

Условный номер земельного участка	:ЗУ1	
Площадь земельного участка	18 кв.м.	
Обозначение характерных точек границ	Координаты, м	
	X	Y
1	383919.31	1623447.07
2	383919.04	1623450.85
3	383914.34	1623450.51
4	383914.64	1623446.68
Система координат: МСК-66, зона 1		

Условные обозначения:

- проектируемый газопровод низкого давления
- 66:07:1403002:465 -граница и номер земельного участка по сведениям ЕГРН
- 66:07:1403002 -граница и номер кадастрового квартала по сведениям ЕГРН
- :ЗУ1 -граница предполагаемых к использованию земель
- 1 -обозначение и номер характерной точки границы земельного участка
- охранная зона по сведениям ЕГРН

Исполнитель: кадастровый инженер службы
"Газовый сервис" АО "ГАЗЭК" Южный округ
Крапивкин Г.В.

